



**UZ** 400V  
50Hz

Канализационни помпи с вихров импелер и  
4-полюсен ел.мотор

Помпите UZ са характерни с широк проход и голямото завихряне на водата, което предотвратява задръстването с едри отпадъци и твърди частици.





## Вихров импелер

Използва се главно да предпази помпата от запушване с влакна или едри и твърди частици. Завихря водата като ѝ придава голяма скорост и тази скорост улеснява плавното преминаване на цялото количество вода с примеси.



## Допълнителни аксесоари:

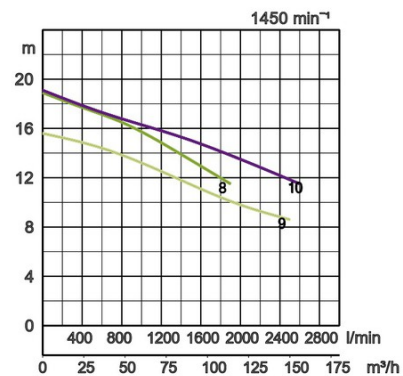
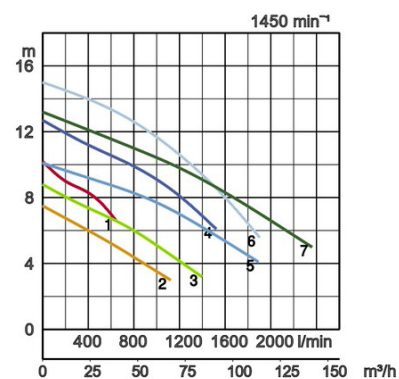
- Комплектът за монтаж с водачи включва:
  - Водачи / Водещо коляно
  - Коляно (пачи крак)
  - Верига на изваждане
- Изходящо тръбно коляно
- Стойка - свободно стояща (5,5kW или повече)



## Спецификации:

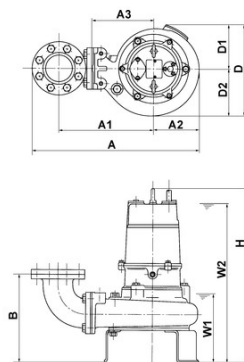
Модел		Цвят на кривата	Изоходящ отвор mm	Мощ. на двиг. kW	Фази (брой)	min <sup>-1</sup>	Воден стълб макс. m	Макс. дебит l/min	Стартиране на ел. мотор	Тегло без кабел kg		Зърнометрия (през импелера)	
Стойка	С монтажен комплект водачи									Стойка	С монтажен комплект водачи		
50UZ41.5	TOS50UZ41.5	●	1	50	1,5	3	1450	10,2	644	директно	52,0	50,0	50
80UZ41.5	TOS80UZ41.5	●	2	80	1,5	3	1450	7,5	1120	директно	66,0	56,0	80
80UZ42.2	TOS80UZ42.2	●	3	80	2,2	3	1450	8,8	1395	директно	66,0	57,0	80
80UZ43.7	TOS80UZ43.7	●	4	80	3,7	3	1450	12,7	1520	директно	72,0	63,0	80
100UZ43.7	TOS100UZ43.7	●	5	100	3,7	3	1450	10,1	1890	директно	79,0	70,0	100
80UZ45.5	TOS80UZ45.5	●	6	80	5,5	3	1450	15,0	1900	директно	129,0	125,0	80
100UZ45.5	TOS100UZ45.5	●	7	100	5,5	3	1450	13,2	2360	директно	145,0	134,0	100
80UZ47.5	TOS80UZ47.5	●	8	80	7,5	3	1450	19,0	1900	директно	142,0	137,0	80
100UZ47.5	TOS100UZ47.5	●	9	100	7,5	3	1450	15,6	2500	директно	158,0	147,0	100
100UZ411	TOS100UZ411	●	10	100	11	3	1450	19,0	2600	в звезда/триъгълник	181,0	180,0	100

Ø Изоходящ отвор mm		50mm, 80mm, 100mm	
Изпомпван флуид	Вид течност	Обществени канални води, води с твърди примеси	
	Температура	0-40°C	
Помпа	Детайли	Импелер	Вихров импелер
		Уплътнение на вала	Двойно механично уплътнение
		Лагери	Капсуловани сачмени лагери
	Материал	Импелер	Отливка от сив чугун EN-GJL-200
		Тяло	Отливка от сив чугун EN-GJL-200
	Уплътнение на вала	Силиконов карбид в маслена баня	
Ел. мотор	Мазане		Масло (ISO VG32)
	Защита на мотора (вградена)		Фазова и термозащита
	Вид, полюси		Индукционен ел. мотор, 4-полюса, IP68
	Изоляция		Изоляция клас E, Изоляция клас F
	Фази / Напрежение		3-фазен / 400V / 50Hz / (директно), 3-фазен / 400V / 50Hz / (Y/Δ звезда/триъгълник)
	Материал	Тяло	Отливка от сив чугун EN-GJL-150, Отливка от сив чугун EN-GJL-200
Вал		Неръждаема стомана EN-X30Cr13	
Кабел		Каучук, NSSHÖU	
Изход на помпата		Фланец с вътрешна резба, JIS10K	
Допълнително оборудване		Комплект монтажни водачи "TOS" (опорни водачи, конектор, верига за изваждане) / Коляно и комплект стойка	



## Размери в mm:

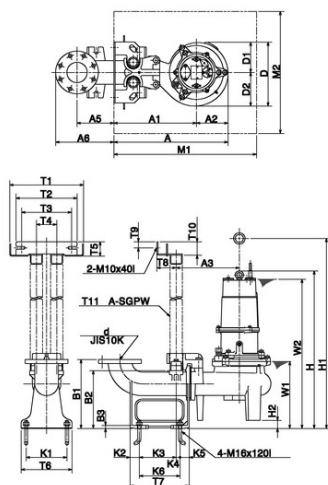
Модел	A	A1	A2	A3	B	D	D1	D2	H	W1	W2
50UZ41.5	405	228	123	142	179	250	110	140	566	170	525
80UZ41.5	531	312	126	200	285	261	128	133	637	240	595
80UZ42.2	531	312	126	200	285	261	128	133	637	240	595
80UZ43.7	557	312	153	200	285	291	141	150	688	240	645
100UZ43.7	628	368	155	240	330	314	149	165	737	290	695
80UZ45.5	595	342	160	230	290	358	179	179	899	280	770
100UZ45.5	652	387	160	260	335	358	179	179	939	320	810
80UZ47.5	595	342	160	230	290	358	179	179	920	280	790
100UZ47.5	652	387	160	260	335	358	179	179	960	320	830
100UZ411	660	387	168	230	337	358	179	179	1021	335	865



W1: минимално ниво на водата

## Размери - Монтажен комплект водачи mm:

Модел	A	A1	A2	A3	A5	A6	D	D1	D2	H	H1	H2	M1	M2	W1	W2
50UZ41.5	368	245	123	195	130	218	250	110	140	626	786	60	550	350	230	585
80UZ41.5	446	320	126	260	165	258	261	128	133	670	829	33	600	500	275	630
80UZ42.2	446	320	126	260	165	258	261	128	133	670	829	33	600	500	275	630
80UZ43.7	473	320	153	260	165	258	290	140	150	721	880	33	600	500	275	680
100UZ43.7	560	405	155	310	181	286	314	149	165	777	936	40	700	600	330	735
80UZ45.5	510	350	160	290	165	258	358	179	179	927	1185	28	600	500	310	800
100UZ45.5	585	425	160	330	181	286	358	179	179	974	1230	38	700	600	355	845
80UZ47.5	510	350	160	290	165	258	358	179	179	948	1220	28	600	500	310	820
100UZ47.5	585	425	160	330	181	286	358	179	179	995	1265	35	700	600	355	865
100UZ411	593	425	168	330	181	286	385	179	179	1054	1310	33	700	600	370	895



W1: минимално ниво на водата

Изходящ отвор mm	d	T1	T2	T3	T4	T5	T6	T7	T8	T9	T10	T11	K1	K2	K3	K4	K5	K6	B1	B2	B3
50mm	50	250	230	185	70	63	160	200	50	25	55	25	120	40	110	10	40	120	250	203	15
80mm	80	288	230	195	80	63	220	250	60	25	55	32	170	40	155	15	40	170	290	237	15
100mm	100	362	300	245	100	74	250	290	95	30	66	50	200	45	181	19	45	200	340	285	15

## Tsurumi (Europe) GmbH (Tsurumi (Европа) GmbH)

Wahlerstr. 10

D-40472 Düsseldorf

Тел.: +49 (0)211-4179373

Факс: +49 (0)211-417937-480

Ел. поща: sales@tsurumi.eu

www.tsurumi.eu

Запазваме правото си да променяме без предупреждение конструкцията и параметрите на нашите изделия. Нашите помпи са само за професионални цели. В изключителни случаи, когато Tsurumi (Европа) GmbH придобие гаранция от производител, това дава право на крайните потребители да предявяват претенции за безплатно отстраняване на дефекти срещу Tsurumi (Европа) GmbH, ако такива дефекти на продукта се появят по време на гаранционния срок (виж по-долу), както и когато гаранционните рекламации към продавача вече не съществуват. В случай на неизправност, която се дължи на неправилно боравене от страна на крайния потребител, не могат да се правят гаранционни рекламации. Всички следващи рекламации не се покриват от гаранцията, освен ако изрично не е предвидено друго. Решението, дали отстраняването на дефектите ще се осъществи чрез подмяна или ремонт, се взема от Tsurumi (Европа) GmbH. Рекламацията е ограничена в срок от три месеца след изтичането на гаранционния период, но не и преди изтичането на гаранционния срок, който се предоставя на продавача. В случай на съмнение гаранционният срок съпада с гаранционния срок, който е договорен между крайния потребител и неговия продавач.

sew-UZ-BG

