



BZ 400V
50Hz

Помпи за канални води с импелер недопускащ задръстване - позволява преминаване на твърди отпадъци до 80 mm.

Импелерът недопускащ задръстване - позволява преминаване на едри отпадъци съобразени с изходящия отвор на помпата. При изваждане на ел.мотора за обслужване, импелерът излиза от корпуса на помпата заедно с ел.мотора. (до 3.7 kW)





Импелер недопускащ задръстване

Позволява преминаване на твърди частици до 80 mm. Импелер недопускащ задръстване, позволява преминаване на едри отпадъци съобразени с изходящия отвор на помпата. Това осигурява ефективно изпомпване на каналните води с едри отпадъци.



Допълнителни аксесоари:

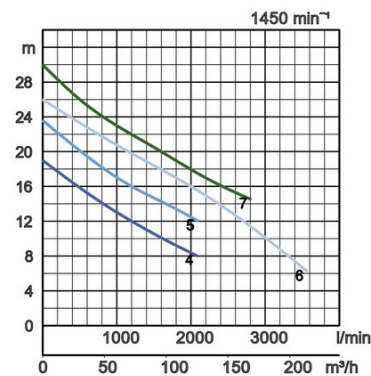
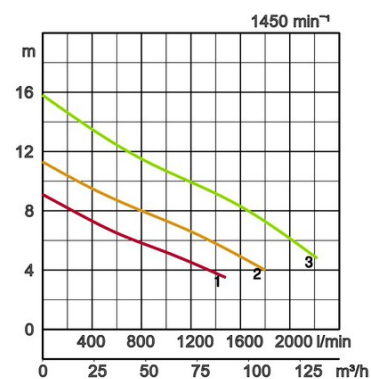
- Комплектът за монтаж с водачи включва:
 - Водачи / Водещо коляно
 - Коляно (пачи крак)
 - Верига на изваждане
- Изходящо тръбно коляно
- Стойка - свободно стояща (5,5kW или повече)



Спецификации:

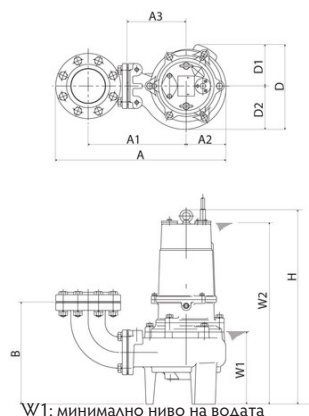
Модел		Цвят на кривата	Изходящ отвор mm	Мощ. на двиг. kW	Фази (брой)	min ⁻¹	Воден стълб макс. m	Макс. дебит l/min	Стартиране на ел. мотор	Тегло без кабел kg		Зърнометрия (през импелера)	
Стойка	С монтажен комплект водачи									Стойка	С монтажен комплект водачи		
80BZ41.5	TOS80BZ41.5	●	1	80	1,5	3	1450	8,5	1400	директно	78,0	74,0	80
100BZ42.2	TOS100BZ42.2	●	2	100	2,2	3	1450	11,3	1800	директно	80,0	74,0	80
100BZ43.7	TOS100BZ43.7	●	3	100	3,7	3	1450	14,7	2100	директно	100,0	94,0	80
100BZ45.5	TOS100BZ45.5	●	4	100	5,5	3	1450	19,0	2085	директно	175,0	168,0	80
100BZ47.5	TOS100BZ47.5	●	5	100	7,5	3	1450	23,6	2100	директно	194,0	187,0	80
100BZ411	TOS100BZ411	●	6	100	11	3	1450	26,0	3530	беззвезда/триъгълник	179,0	212,0	80
100BZ411H	TOS100BZ411H	●	7	100	11	3	1450	30,0	2830	беззвезда/триъгълник	179,0	212,0	80

Ø Изходящ отвор mm		80mm, 100mm	
Използван флуид	Температура	0-40°C	
	Вид течност	Обществена канализация	
Помпа	Детайли	Импелер	Импелер недопускащ задръстване
		Уплътнение на вала	Двойно механично уплътнение
		Лагери	Капсуловани сачмени лагери
	Материал	Импелер	Отливка от сив чугун EN-GJL-200
		Тяло	Отливка от сив чугун EN-GJL-200
		Плоча	Отливка от сив чугун EN-GJL-200
	Уплътнение на вала	Силиконов карбид в маслена баня	
Ел. мотор	Мазане	Масло (ISO VG32)	
	Защита на мотора (вградена)	Фазова и термозащита, Термодатчик	
	Вид, полюси	Индукционен ел. мотор, 4-полюса, IP68	
	Фази / Напрежение	3-фазен / 400V / 50Hz / (директно), 3-фазен / 400V / 50Hz / (Y/Δ звезда/триъгълник)	
	Изолация	Изолация клас F	
	Материал	Тяло	Отливка от сив чугун EN-GJL-150
Вал		Неръждаема стомана EN-X30Cr13	
Кабел		Каучук, NSSHÖU	
Изход на помпата	Фланец с вътрешна резба, JIS10K		
Допълнително оборудване	Комплект монтажни водачи "TOS" (опорни водачи, конектор, верига за изваждане) / Коляно и комплект стойка		



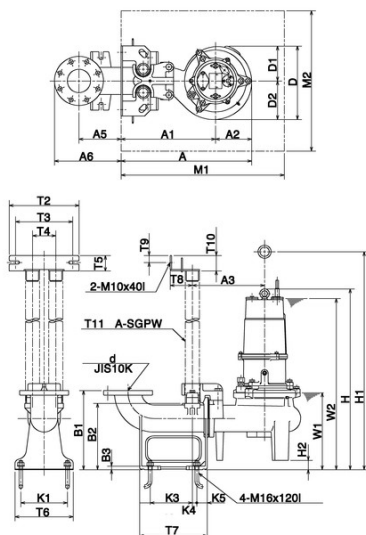
Размери в mm:

Модел	A	A1	A2	A3	B	D	D1	D2	H	W1	W2
80BZ41.5	523	302	129	190	303	273	133	140	631	235	590
100BZ42.2	551	317	129	190	328	273	133	140	631	235	590
100BZ43.7	584	327	153	200	328	289	139	150	681	235	640
100BZ45.5	716	407	204	280	380	421	205	216	925	305	790
100BZ47.5	716	407	204	280	380	421	205	216	946	305	820
100BZ411	727	407	215	280	377	431	205	226	1023	330	865
100BZ411H	727	407	215	280	377	431	205	226	1023	330	865



Размери - Монтажен комплект водачи mm:

Модел	A	A1	A2	A3	A5	A6	D	D1	D2	H	H1	H2	M1	M2	W1	W2
80BZ41.5	439	310	129	250	165	258	273	133	140	646	805	15	600	500	250	605
100BZ42.2	439	310	129	250	165	270	273	133	140	646	805	15	600	500	250	605
100BZ43.7	473	320	153	260	165	270	289	139	150	696	855	15	600	500	250	655
100BZ45.5	649	445	204	330	181	286	407	191	216	914	1210	112	950	700	295	780
100BZ47.5	649	445	204	330	181	286	407	191	216	935	1248	112	950	700	295	805
100BZ411	660	445	215	350	181	286	428	202	226	1016	1312	113	950	700	330	860
100BZ411H	660	445	215	350	181	286	428	202	226	1016	1312	113	950	700	330	860



W1: минимално ниво на водата



Изходящ отвор mm d	T2	T3	T4	T5	T6	T7	T8	T9	T10	T11	K1	K3	K4	K5	B1	B2	B3	
80mm	80	230	195	80	50	220	250	60	25	28	50	170	155	15	40	290	237	15
100mm	100	230	195	80	50	220	250	60	25	28	32	170	155	15	40	290	237	15

Tsurumi (Europe) GmbH (Tsurumi (Европа) GmbH)

Wahlerstr. 10

D-40472 Düsseldorf

Тел.: +49 (0)211-4179373

Факс: +49 (0)211-417937-480

Ел. поща: sales@tsurumi.eu

www.tsurumi.eu

Запазваме правото си да променяме без предупреждение конструкцията и параметрите на нашите изделия. Нашите помпи са само за професионални цели. В изключителни случаи, когато Tsurumi (Европа) GmbH придобие гаранция от производител, това дава право на крайните потребители да предявяват претенции за безплатно отстраняване на дефекти срещу Tsurumi (Европа) GmbH, ако такива дефекти на продукта се появят по време на гаранционния срок (виж по-долу), както и когато гаранционните рекламации към продавача вече не съществуват. В случай на неизправност, която се дължи на неправилно боравене от страна на крайния потребител, не могат да се правят гаранционни рекламации. Всички следващи рекламации не се покриват от гаранцията, освен ако изрично не е предвидено друго. Решението, дали отстраняването на дефектите ще се осъществи чрез подмяна или ремонт, се взема от Tsurumi (Европа) GmbH. Рекламацията е ограничена в срок от три месеца след изтичането на гаранционния период, но не и преди изтичането на гаранционния срок, който се предоставя на продавача. В случай на съмнение гаранционният срок съвпада с гаранционния срок, който е договорен между крайния потребител и неговия продавач.

sew-BZ-BC

