



Помпи с агитатор

Шламови помпи подходящи и за най-прецизните дренажни работи.
- за професионална употреба

За работа с гъсти разтвори, шлам, бентонит, кални, тинести и пясъчливи суспензии се използват помпите с агитатор - допълнително витло, монтирано на удължения вал на ел. мотора, предварително разбива утаената твърда фаза.



Мощна предподготовка-разбъркване

Агитаторът, монтиран на удължението на вала на ел.мотора, интензивно разбива утаената твърда фаза и ефективно изпомпва гъстите и лепкави суспензии.



HSD

стр.3

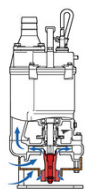
Неизносваща се плоча. Имелерът и агитаторът са хромирани отливки. Корпусът на помпата е изработен от ковък чугун.



KTV2

стр.4

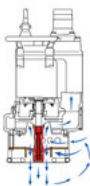
Специално разработени смоли за корпуса и хромирана отливка за импелера. Опростено обслужване - долната част на помпата може да се разглоби само с гаечен ключ за почистване или обслужване, без да е необходимо демонтирането на импелера.



KTD

стр.4

Мощни шламови помпи на базата на KTZ-серията. Отличават се с голяма износоустойчивост и надеждност.



KRS2

стр.5

Опростена, здрава конструкция и 4-полюсен ел.мотор осигуряват отлична гъвкавост и надеждност при работа. Корпусът от чугун е с увеличена износоустойчивост спрямо корпус от алуминии.



GPN

стр.6

Импелерът, корпусът и всмукателна плоча са изработени от висококачествен антиабразивен материал, гарантиращ дълъг срок на експлоатация. Опростена, здрава конструкция и 4-полюсен ел.мотор осигуряват отлична гъвкавост и надеждност при работа. Спиралната структура улеснява изпомпването без задръстване на пясъчни, кални или тинести суспензии.




NKZ

стр.7

Всички помпи от тази серия с лекота изпомпват кални, тинести и пясъчливи суспензии. Принудителното охлаждане на ел.мотора гарантира продължителна работа дори при сух режим и невертикално положение. 4-полюсният ел.мотор осигурява отлична гъвкавост и надеждност при работа. Корпусът от чугун е с увеличена износоустойчивост спрямо корпус от алуминии.

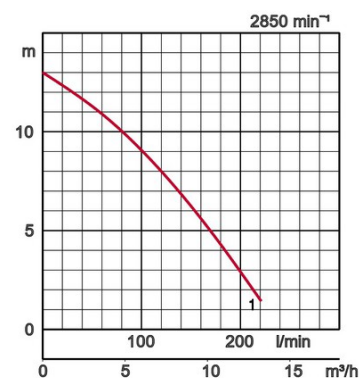
Спецификации:

| Модел | Цвят на кривата | Изходящ отвор mm | Мощ. на двиг. kW | Номинален ток A | Воден стълб макс. m | Макс. дебит l/min | Тегло без кабел kg | Макс. зърнометрия ø mm | Макс. потапяне m | Дълж. на кабела m |
|----------|---|------------------|------------------|-----------------|---------------------|-------------------|--------------------|------------------------|------------------|-------------------|
| HSD2.55S |  | 1 | 50 | 0,55 | 3,4 | 13,2 | 220 | 14,0 | 10 | 10 |

Преносима помпа с Агитатор
за шламове и бентонитни разтвори

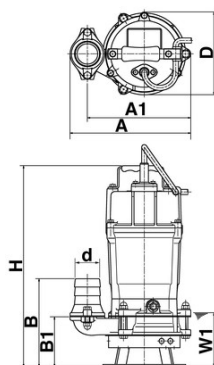


| | | | |
|------------------|--------------------------------------|----------------------------------|--------------------------------------|
| Изходящ отвор mm | 50 | | |
| Изпомпван флуид | Вид течност | Шлам, Бентонит, Кална вода, Тиня | |
| | Температура | 0-40°C | |
| Помпа | Детайли | Импелер | Вихров импелер |
| | | Уплътнение на вала | Двойно механично уплътнение |
| | | Лагери | Капсуловани сачмени лагери |
| | Материал | Импелер | Хромирана отливка |
| | | Тяло | Чугунена отливка EN-GJS-700-2 |
| | Уплътнение на вала | Силиконов карбид в маслена баня | |
| Ел.мотор | Защита на мотора (вградена) | | Термодатчик |
| | Мазане | | Масло (ISO VG32) |
| | Изоляция | | Изоляция клас E |
| | Фази / Напрежение | | Монофазно 230V / 110V / 50Hz |
| | Вид, полюси | | Индукционен ел.мотор, 2-полюса, IP68 |
| | Материал | Тяло | Алуминиева отливка |
| | | Вал | Неръждаема стомана EN-X6Cr13 |
| Кабел | | Каучук, H07RN8-F | |
| Изход на помпата | Резбови фланец / накрайник за маркуч | | |



Размери в mm:

| Модел | d | A | A1 | B | B1 | D | H | W1 |
|----------|----|-----|-----|-----|----|-----|-----|-----|
| HSD2.55S | 50 | 241 | 200 | 171 | 97 | 186 | 421 | 105 |



W1: минимално ниво на водата

При работа с абразивни и корозионни флуиди, някои елементи естествено ще се износват повече. В тази връзка моля разгледайте нашата интернет страница www.tsurumi.eu/english/applications.htm.

Помпи с агитатор

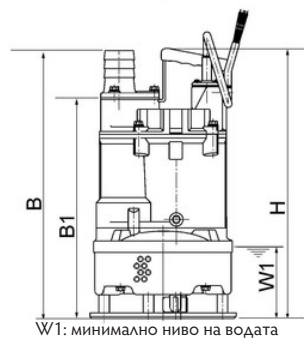
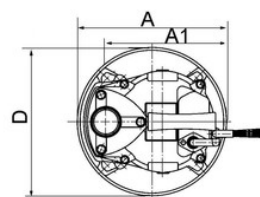
| Модел | Цвят на кривата | Изходящ отвор mm | Мощ. на двиг. kW | Номинален ток A | Воден стълб макс. m | Макс. дебит l/min | Тегло без кабел kg | Макс. зърнотометрия ø mm | Макс. потапяне m | Дълж. на кабела m | Размери в mm: | | | | | | | |
|---------|-----------------|------------------|------------------|-----------------|---------------------|-------------------|--------------------|--------------------------|------------------|-------------------|---------------|-----|-----|-----|-----|-----|-----|-----|
| | | | | | | | | | | | A | A1 | B | B1 | D | H | W1 | |
| KTV2-50 | ● | 1 | 50 | 2,0 | 3,8 | 20,0 | 420 | 25,0 | 8,5 | 25 | 20 | 250 | 192 | 450 | 368 | 250 | 454 | 120 |
| KTV2-80 | ● | 2 | 80 | 3,0 | 6,1 | 22,5 | 720 | 38,0 | 8,5 | 25 | 20 | 295 | 216 | 550 | 427 | 295 | 550 | 130 |

Олекотени помпи за шламове и бентонитни разтвори, оборудвани с агитатор. Използва се основата на KTV помпите, съчетаващи абразивоустойчивост и олекотена конструкция.

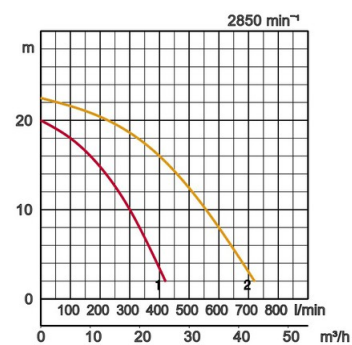
KTV2

 400V
50Hz


| | | | |
|------------------|--------------------------------------|--------------------------------------|---------------------------------|
| Изпомпван флуид | Температура | 0-40°C | |
| | Вид течност | Шлам, Кална вода, Тиня | |
| Помпа | Детайли | Импелер | Вихров импелер |
| | | Уплътнение на вала | Двойно механично уплътнение |
| | | Лагери | Капсуловани сачмени лагери |
| | Материал | Импелер | Хромирана отливка |
| | | Тяло | Синтетичен каучук |
| | | Уплътнение на вала | Силиконов карбид в маслена баня |
| Ел.мотор | Мазане | Масло (ISO VG32) | |
| | Защита на мотора (вградена) | Фазова и термозащита | |
| | Вид, полюси | Индукционен ел.мотор, 2-полюса, IP68 | |
| | Фази / Напрежение | 3-фазен / 400V / 50Hz / (директно) | |
| | Изоляция | Изоляция клас E | |
| | Материал | Тяло | Алуминиева отливка |
| Вал | | Неръждаема стомана EN-X6Cr13 | |
| Кабел | | Каучук, NSSHÖU | |
| Изход на помпата | Резбови фланец / накрайник за маркуч | | |



W1: минимално ниво на водата

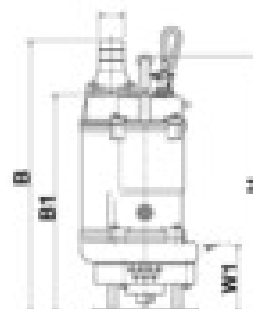
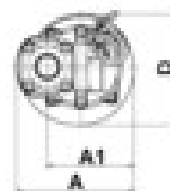


| Модел | Цвят на кривата | Изходящ отвор mm | Мощ. на двиг. kW | Номинален ток A | Воден стълб макс. m | Макс. дебит l/min | Тегло без кабел kg | Макс. зърнотометрия ø mm | Макс. потапяне m | Дълж. на кабела m | Размери в mm: | | | | | | | |
|---------|-----------------|------------------|------------------|-----------------|---------------------|-------------------|--------------------|--------------------------|------------------|-------------------|---------------|-----|-----|-----|-----|-----|-----|-----|
| | | | | | | | | | | | A | A1 | B | B1 | D | H | W1 | |
| KTD22.0 | ● | 1 | 50 | 2,0 | 4,5 | 19,9 | 496 | 38,0 | 10 | 25 | 20 | 235 | 173 | 550 | 442 | 221 | 519 | 140 |
| KTD33.0 | ● | 2 | 80 | 3,0 | 6,5 | 22,0 | 794 | 65,0 | 10 | 25 | 20 | 297 | 222 | 644 | 521 | 266 | 654 | 160 |

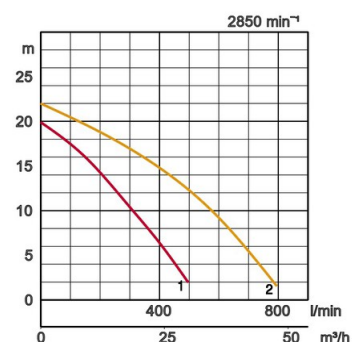
KTD

 400V
50Hz


| | | | |
|------------------|--------------------------------------|---|---------------------------------|
| Изпомпван флуид | Вид течност | Шлам, Бентонит, Тиня, Песъчливи и кални суспензии | |
| | Температура | 0-40°C | |
| Помпа | Детайли | Импелер | Вихров импелер отворен тип |
| | | Уплътнение на вала | Двойно механично уплътнение |
| | | Лагери | Капсуловани сачмени лагери |
| | Материал | Импелер | Хромирана отливка |
| | | Тяло | Отливка от сив чугун EN-GJL-200 |
| | | Плоча | Чугунена отливка EN-GJS-500-7 |
| Ел.мотор | Мазане | Масло (ISO VG32) | |
| | Защита на мотора (вградена) | Фазова и термозащита | |
| | Вид, полюси | Индукционен ел.мотор, 2-полюса, IP68 | |
| | Фази / Напрежение | 3-фазен / 400V / 50Hz / (директно) | |
| | Изоляция | Изоляция клас F | |
| | Материал | Тяло | Отливка от сив чугун EN-GJL-200 |
| Вал | | Неръждаема стомана EN-X30Cr13 | |
| Кабел | | Каучук, NSSHÖU | |
| Изход на помпата | Резбови фланец / накрайник за маркуч | | |



W1: минимално ниво на водата



При работа с абразивни и корозионни флуиди, някои елементи естествено ще се износват повече. В тази връзка моля разгледайте нашата интернет страница www.tsurumi.eu/english/applications.htm.

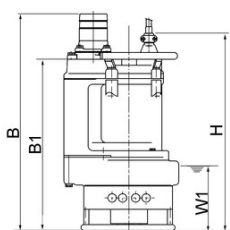
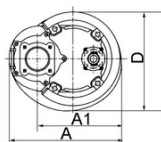
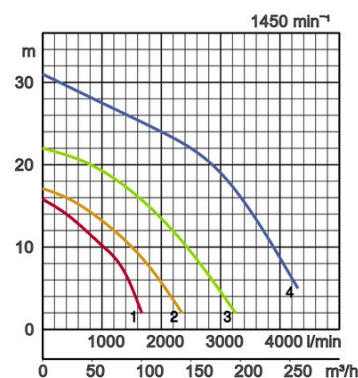
Спецификации:

| Модел | Цвят на кривата | Изходящ отвор mm | Мощ. на двиг. kW | Номинален ток A | Воден стълб макс. m | Макс. дебит l/min | Тегло без кабел kg | Макс. зърнометрия ø mm | Макс. потапяне m | Дълж. на кабела m |
|----------|-----------------|------------------|------------------|-----------------|---------------------|-------------------|--------------------|------------------------|------------------|-------------------|
| KRS2-80 | ● | 80 | 4,0 | 9,5 | 15,8 | 1670 | 105,0 | 30 | 15 | 20 |
| KRS2-100 | ● | 100 | 6,0 | 13,0 | 17,1 | 2350 | 145,0 | 30 | 15 | 20 |
| KRS2-150 | ● | 150 | 9,0 | 18,5 | 22,0 | 3250 | 170,0 | 30 | 15 | 20 |
| KRS-200 | ● | 200 | 18,0 | 35,0 | 31,0 | 4300 | 395,0 | 30 | 30 | 20 |

Високотехнологични дренажни помпи за работа в тежки условия.
4-полюсният ел.двигател гарантира отлична работа.



| | | | |
|--------------------|--------------------------------------|---|---------------------------------|
| ø Изходящ отвор mm | 80, 100, 150, 200 | | |
| Изпомпван флуид | Вид течност | Шлам, Бентонит, Тиня, Песъчливи и кални суспензии | |
| | Температура | 0-40°C | |
| Помпа | Детайли | Импелер | Вихров импелер отворен тип |
| | | Уплътнение на вала | Двойно механично уплътнение |
| | | Лагери | Капсуловани сачмени лагери |
| | Материал | Импелер | Хромирана отливка |
| | | Тяло | Отливка от сив чугун EN-GJL-200 |
| | | Плоча | Хромирана отливка |
| | Уплътнение на вала | Силиконов карбид в маслена баня | |
| Ел.мотор | Изолация | Изолация клас E, Изолация клас B | |
| | Вид, полюси | Индукционен ел.мотор, 4-полюся, IP68 | |
| | Фази / Напрежение | 3-фазен / 400V / 50Hz / (директно) | |
| | Защита на мотора (вградена) | Фазова и термозащита | |
| | Мазане | Масло (ISO VG32) | |
| | Материал | Тяло | Отливка от сив чугун EN-GJL-150 |
| | | Вал | Неръждаема стомана EN-X30Cr13 |
| Кабел | | Каучук, NSSHÖU | |
| Изход на помпата | Резбови фланец / накрайник за маркуч | | |



Размери в mm:

| Модел | A | A1 | B | B1 | D | H | W1 |
|----------|-----|-----|------|-----|-----|------|-----|
| KRS2-80 | 349 | 260 | 800 | 680 | 326 | 780 | 265 |
| KRS2-100 | 415 | 305 | 835 | 697 | 374 | 773 | 270 |
| KRS2-150 | 433 | 324 | 898 | 718 | 407 | 830 | 270 |
| KRS-200 | 576 | 445 | 1181 | 950 | 530 | 1140 | 285 |

W1: минимално ниво на водата

При работа с абразивни и корозионни флуиди, някои елементи естествено ще се износват повече. В тази връзка моля разгледайте нашата интернет страница www.tsurumi.eu/english/applications.htm.

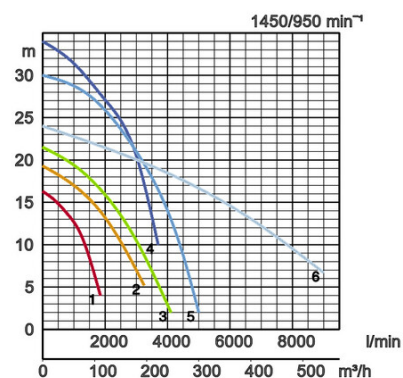
Спецификации:

| Модел | Цвят на кривата | Изходящ отвор mm | Мощ. на двиг. kW | Номинален ток A | Воден стълб макс. m | Макс. дебит l/min | Тегло без кабел kg | Макс. зърнометрия ø mm | Макс. потапяне m | Дълж. на кабела m |
|---------|-----------------|------------------|------------------|-----------------|---------------------|-------------------|--------------------|------------------------|------------------|-------------------|
| GPN35.5 | 1 | 80 | 5,5 | 12,1 | 16,3 | 1900 | 145,0 | 30 | 20 | 20 |
| GPN411 | 2 | 100 | 11,0 | 22,0 | 19,3 | 3250 | 217,0 | 30 | 20 | 20 |
| GPN415 | 3 | 100 | 15,0 | 25,8 | 21,5 | 4110 | 220,0 | 30 | 20 | 20 |
| GPN422 | 4 | 100 | 22,0 | 42,5 | 34,0 | 3700 | 415,0 | 30 | 20 | 20 |
| GPN622 | 5 | 150 | 22,0 | 42,5 | 30,0 | 5000 | 415,0 | 30 | 30 | 20 |
| GPN837 | 6 | 200 | 37,0 | 74,0 | 24,0 | 9000 | 815,0 | 30 | 30 | 20 |

Шламови помпи за работа в тежки условия и наличие на много пясъци. Имперелърт, корпуса и плочата са изработени от висококачествен антиабразивен материал, гарантиращ дълъг срок на експлоатация.

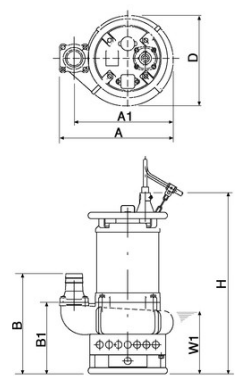


| | | | |
|--------------------|-----------------------------|---|---|
| ø Изходящ отвор mm | | 80, 100, 150 | |
| Изпомпван флуид | Вид течност | Шлам, Бентонит, Тиня, Песъчливи и кални суспензии | |
| | Температура | 0-40°C | |
| Помпа | Детайли | Импелер | Вихров импелер отворен тип |
| | | Уплътнение на вала | Двойно механично уплътнение |
| | | Лагери | Капсуловани сачмени лагери |
| | Материал | Импелер | Хромирана отливка |
| | | Тяло | Отливка от сив чугун EN-GJL-200 |
| | | Плоча | Хромирана отливка |
| | Уплътнение на вала | Силиконов карбид в маслена баня | |
| Ел.мотор | Мазане | | Масло (ISO VG32) |
| | Защита на мотора (вградена) | | Фазова и термозащита |
| | Фази / Напрежение | | 3-фазен / 400V / 50Hz / (директно), 3-фазен / 400V / 50Hz / (Y/Δ звезда/триъгълник) |
| | Вид, полюси | | Индукционен ел.мотор, 4-полюса, IP68, 6-полюса |
| | Изолация | | Изолация клас E, Изолация клас B, Изолация клас F |
| | Материал | Тяло | Отливка от сив чугун EN-GJL-150 |
| Вал | | Хром-молибденова стомана (DIN 1.7220) | |
| Кабел | | Каучук, NSSHÖU | |
| Изход на помпата | | Резбови фланец / накрайник за маркуч | |



Размери в mm:

| Модел | A | A1 | B | B1 | D | H | W1 |
|---------|------|-----|-----|-----|-----|------|-----|
| GPN35.5 | 487 | 426 | 448 | 326 | 390 | 796 | 290 |
| GPN411 | 617 | 517 | 500 | 347 | 450 | 879 | 315 |
| GPN415 | 617 | 618 | 500 | 347 | 451 | 879 | 315 |
| GPN422 | 725 | 625 | 528 | 335 | 573 | 1102 | 300 |
| GPN622 | 725 | 625 | 528 | 335 | 572 | 1102 | 300 |
| GPN837 | 1015 | 850 | 898 | 615 | 749 | 1606 | 560 |



W1: минимално ниво на водата

При работа с абразивни и корозионни флуиди, някои елементи естествено ще се износват повече. В тази връзка моля разгледайте нашата интернет страница www.tsurumi.eu/english/applications.htm.

Спецификации:

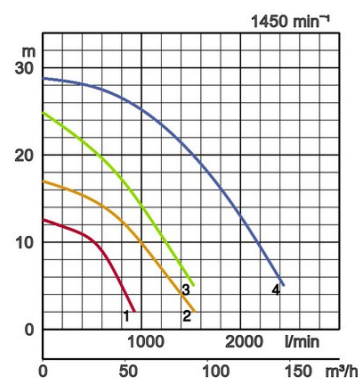
| Модел | Цвят на кривата | Изходящ отвор mm | Мощ. на двиг. kW | Номинален ток A | Воден стълб макс. m | Макс. дебит l/min | Тегло без кабел kg | Макс. зърнометрия ø mm | Макс. потапяне m | Дълж. на кабела m |
|-----------|-----------------|------------------|------------------|-----------------|---------------------|-------------------|--------------------|------------------------|------------------|-------------------|
| NKZ3-C3 | ● | 80 | 2,2 | 5,1 | 12,6 | 930 | 91,0 | 30 | 15 | 20 |
| NKZ3-D3 | ● | 80 | 3,7 | 8,0 | 17,0 | 1540 | 100,0 | 30 | 15 | 20 |
| NKZ3-80H | ● | 80 | 5,5 | 12,1 | 24,9 | 1530 | 132,0 | 20 | 15 | 20 |
| NKZ3-100H | ● | 100 | 11,0 | 22,0 | 28,8 | 2440 | 196,0 | 20 | 15 | 20 |

Помпи за пясък, шлам, кал, тиня

С лекота изпомпват кални, песъчливи и тинести суспензии. Принудително охлаждане на ел.мотора осигурява непркъсната работа дори при сух режим и невертикално положение.

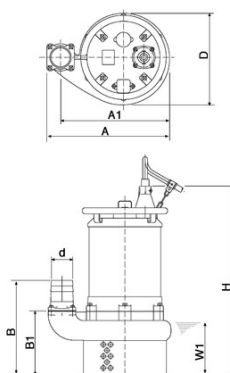


| | | | |
|--------------------|-----------------------------|--------------------------------------|--|
| ø Изходящ отвор mm | | 80, 100 | |
| Изпомпван флуид | Температура | 0-40°C | |
| | Вид течност | Песъчливи и кални суспензии, Шлам | |
| Помпа | Детайли | Импелер | Вихров импелер отворен тип |
| | | Уплътнение на вала | Двойно механично уплътнение |
| | | Лагери | Капсуловани сачмени лагери |
| | Материал | Импелер | Чугунена отливка EN-GJS-700-2, Хромирана отливка |
| | | Тяло | Отливка от сив чугун EN-GJL-200 |
| | | Плоча | Отливка от сив чугун EN-GJL-200, Чугунена отливка EN-GJS-700-2 |
| | Уплътнение на вала | Силиконов карбид в маслена баня | |
| Ел.мотор | Мазане | | Масло (ISO VG32) |
| | Защита на мотора (вградена) | | Фазова и термозащита |
| | Фази / Напрежение | | 3-фазен / 400V / 50Hz / (директно) |
| | Вид, полюси | | Индукционен ел.мотор, 4-полюса, IP68 |
| | Изолация | | Изолация клас E, Изолация клас B |
| | Материал | Тяло | Отливка от сив чугун EN-GJL-150 |
| | | Вал | Неръждаема стомана EN-X30Cr13 |
| Кабел | | Каучук, NSSHÖU | |
| Изход на помпата | | Резбови фланец / накрайник за маркуч | |



Размери в mm:

| Модел | d | A | A1 | B | B1 | D | H | W1 |
|-----------|-----|-----|-----|-----|-----|-----|-----|-----|
| NKZ3-C3 | 80 | 467 | 405 | 371 | 249 | 370 | 664 | 225 |
| NKZ3-D3 | 80 | 467 | 405 | 371 | 249 | 370 | 664 | 225 |
| NKZ3-80H | 80 | 491 | 430 | 387 | 264 | 401 | 754 | 220 |
| NKZ3-100H | 100 | 547 | 486 | 422 | 284 | 414 | 841 | 240 |



W1: минимално ниво на водата

При работа с абразивни и корозионни флуиди, някои елементи естествено ще се износват повече. В тази връзка моля разгледайте нашата интернет страница www.tsurumi.eu/english/applications.htm.



Нашият принос в световен мащаб е високотехнологично производство, щадящо здравето на хората и околната среда.

Днес фабриката на Tsurumi в Киото (Япония) е с производствен капацитет от 1 милион помпи годишно. Мащабните модерни съоръжения за изследователска дейност предлагат оптимални условия за експериментиране, разработване и изпитания, дори и на помпи със свръхразмери. Това спомага създаването на нови модели, разширява възможностите и приложенията на помпите. Специално внимание се отделя за оптимизиране условията на труд и предпазването на околната среда от замърсяване - минимално отделяне на прах и цялостно рециклиране на отпадъците.

Tsurumi (Europe) GmbH (Tsurumi (Европа) GmbH)

Wahlerstr. 10
D-40472 Düsseldorf
Тел.: +49 (0)211-4179373
Факс: +49 (0)211-417937-480
Ел. поща: sales@tsurumi.eu
www.tsurumi.eu

Запазваме правото си да променяме без предупреждение конструкцията и параметрите на нашите изделия. Нашите помпи са само за професионални цели. В изключителни случаи, когато Tsurumi (Европа) GmbH придобие гаранция от производител, това дава право на крайните потребители да предявяват претенции за безплатно отстраняване на дефекти срещу Tsurumi (Европа) GmbH, ако такива дефекти на продукта се появят по време на гаранционния срок (виж по-долу), както и когато гаранционните рекламации към продавача вече не съществуват. В случай на неизправност, която се дължи на неправилно боравене от страна на крайния потребител, не могат да се правят гаранционни рекламации. Всички следващи рекламации не се покриват от гаранцията, освен ако изрично не е предвидено друго. Решението, дали отстраняването на дефектите ще се осъществи чрез подмяна или ремонт, се взема от Tsurumi (Европа) GmbH. Рекламацията е ограничена в срок от три месеца след изтичането на гаранционния период, но не и преди изтичането на гаранционния срок, който се предоставя на продавача. В случай на съмнение гаранционният срок съпада с гаранционния срок, който е договорен между крайния потребител и неговия продавач.



con-agitator-BC

